

Style 03
Blouson & Pants



Green

こだわりのディテールで使い勝手も好感度も抜群。

Color Variations



Yellow

Red

Black

Blue

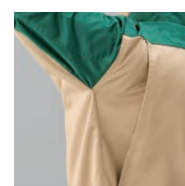
Detail & Custom parts



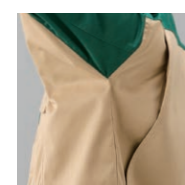
胸
プリント&ワッペン
右胸と前立てにオリジナルプリントを施し、左胸には配色と同系色のワッペンを配置。独自性とこだわりを表現できます。



肘タック
肘部分に施されたタック。肘の突っ張りを軽減し、曲げ伸ばしが楽に。作業性向上につながります。



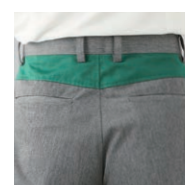
脇下
立体裁断
脇下部分は立体裁断パターン。腕を上げたときの突っ張りを軽減し、引きつりを軽減し、動作がスムーズになります。



背中
1-フォーク
背中両サイドに施された切れ込み。作業時の突っ張り感を解消、上半身の動きがスムーズになります。



パンツ
カーゴポケット
両足のサイドにポケットを配置。フラップ付きで安心、ビッグサイズで様々な物が入って便利です。



パンツ
ヤマハギ
後ろの腰あたり、ベルト直下にある切り替え部分。フィット感を高め、すっきりとしたシルエットにしてくれます。